

Вспомогательные средства:

- * Ходунки;
 - * Трости;
 - * Бедренные протекторы (помогают избежать перелома шейки бедра);
 - * Инвалидное кресло
- Когда не используется, ставьте на тормоз!*
- * Кнопка вызова (вместо нее можно использовать колокольчик, радионяню).

Убедитесь, что пожилой человек правильно использует вспомогательные средства!



Материалы подготовлены в рамках проекта «Комплексный подход к проблеме снижения факторов риска падений в отношении пожилых людей»

Наш адрес:
г. Воложин, ул. Мира, д. 8

Наш сайт:
<http://volojin-tcson.by>

Адрес почты:
volojintcson@yandex.by



Режим работы:
Пн. - Пт. 08.00-17.00
Обед: 13.00-14.00

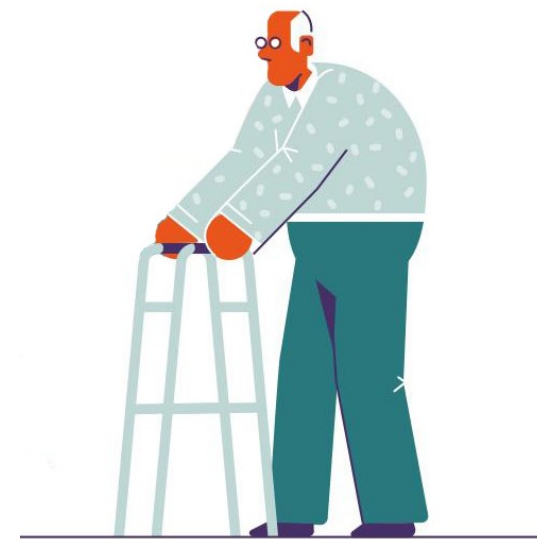


или звоните по телефонам:
69-1-62, 68-1-17



Государственное учреждение
«Воложинский территориальный центр социального обслуживания населения»

Организация безопасного пространства:
как помочь пожилому человеку избежать падений



Воложин

Путь следования:

- * Оборудуйте стены (особенно в коридоре и на лестнице) поручнями и опорными ручками;
- * Поверхность пола должна быть ровной и не скользкой;
- * Очистите пути следования от посторонних предметов (проводов, мебели, игрушек, обуви, загибающихся краев ковра);
- * По возможности уберите пороги и высокие ступени;
- * Выделите края порогов и ступеней ярким цветом.

Не расставляйте предметы вдоль стен! У человека должна быть возможность прислониться к стене и идти, держась за нее.

Ванная и туалет:



- * Поручни;
- * Резиновые коврики на присосках на дно ванны и на пол;
- * Сиденье для ванны и душевой с учетом роста и веса;
- * Простые в использовании смесители;
- * Двери должны открываться наружу.

Удобная обувь:



- * с задником;
- * с закрытым мыском;
- * с низким каблуком (4-4,5 см.)
- * по размеру

Освещение:

Больше света! Поставьте у изголовья кровати торшер, настольную лампу или бра так, чтобы было просто до них дотянуться.

Кровать:

- * Высота минимум 65 см (если есть высокий риск падений, опустите кровать ниже к полу, положите на пол у кровати матрас);
- * Противопрележневый матрас;
- * Доступ с трех сторон;
- * Должны быть видны входящие посетители.